



Rad-Leasing für Profis seit 2012

Dienstradleasing für nicht vorsteuerabzugsberechtigte Unternehmen



Inhaltsverzeichnis

<u>mein-dienstrad.de Unternehmen</u>	Seite 4
<u>USP's mit mein-dienstrad.de</u>	Seite 5
<u>Referenzen</u>	Seite 6
<u>Beispiel Gehaltsumwandlung</u>	Seite 7
<u>Vorzeitige Vertragsbeendigung planbar abgesichert</u>	Seite 8-9
<u>Versicherungsschutz mit mein-dienstrad protect</u>	Seite 10-11
<u>Servicevertrag</u>	Seite 12
<u>Mögliche Einkaufsvorgaben für Diensträder</u>	Seite 13
<u>mein-dienstrad.de - Onlineportal</u>	Seite 14
<u>Zeitaufwand mit unserem System je Rad</u>	Seite 15
<u>Überlassungsvertrag</u>	Seite 16
<u>Freie Fahrradfachhändler-Wahl</u>	Seite 17

Inhaltsverzeichnis

<u>Optionen nach Ablauf des Leasingzeitraums</u>	Seite 18
<u>Information und Kommunikation</u>	Seite 19
<u>Der Rollout mit mein-dienstrad.de</u>	Seite 20
<u>Vorteile für ArbeitgeberInnen</u>	Seite 21
<u>Vorteile für ArbeitnehmerInnen</u>	Seite 22
<u>mein-dienstrad.de & Bergwaldprojekt e.V.</u>	Seite 23
<u>Kontakt</u>	Seite 24
<u>Zusatzinformationen & Darstellung des Online-Portals</u>	Seite 25-39

mein-dienstrad.de / Unternehmen

Das Unternehmen mein-dienstrad.de wurde im Jahr 2012 als Start-up gegründet mit Sitz in Oldenburg/Niedersachsen. Aktuell sind 34 MitarbeiterInnen mit Herzblut dabei. Wir betreuen über 15.000 Diensträder und verdoppeln seit 2019 jährlich unsere Radlieferungen bundesweit. Wir sind der norddeutsche Dienstradpionier und verfügen über eine langjährige Erfahrung im Bereich Rad Leasing.

Vom Selbstständigen bis zum Konzern mit mehreren tausend MitarbeiterInnen bieten wir erfolgreich Dienstrad-Modelle maßgeschneidert auf jedes Unternehmen an. Seit 2018 verfügen wir über eine komplett onlinebasierte Abwicklung in Echtzeit. Unsere Ausrichtung am Markt ist im Produkt und Service immer ein Stück voraus. Beste Versicherungsleistungen, top Service-Pakete und besten Kunden-Service zeichnen uns als Premium-Anbieter aus.

mein-dienstrad.de ist nicht nur reiner Leasinganbieter im Fahrradbereich, wir führen zudem verschiedene Forschungsprojekte im Bereich Radverkehr durch. Von den Ergebnissen profitieren insbesondere Städte und Kommunen für eine verbesserte Radinfrastruktur und umweltfreundliche Verkehrsplanung.



GEFÖRDERT VOM



USP`s mit mein-dienstrad.de

- ✓ **100 % Rückgabequote** ab dem ersten Tag ohne Karenzzeit
- ✓ Beste Versicherungsbedingungen über die Ammerländer Versicherung
- ✓ Alle Wartungspakete inkl. **100 % Verschleißschutz** über unsere Versicherungslösung
- ✓ Verschleißschäden benötigen keine Versicherungsmeldung bis 500 Euro
- ✓ Wir stellen Ihr **individuelles Dienstradmodell** dar
- ✓ Wir betreuen Sie auch nach der Projekteinführung mit **festen Ansprechpartnern**

Referenzen



30 %

Ersparnis
durch Steuer-
und SV-Vorteile

Berechnung Nettobelastung¹

MitarbeiterIn StKl. 1 Bundesland Niedersachsen Kirchensteuer: ja, ohne Kinder, 28 Jahre Zusatz Krankenversicherung 1,1%	ohne Leasing	mit Leasing
Monatliches Bruttogehalt	2.800,00 €	2.800,00 €
./. Leasingrate inkl. UST ./. Versicherung inkl. VST zzgl. geldwerter Vorteil (1% Regelung)		- 80,11 € - 8,60 € + 6,00 €
Berechnung für die Abzüge	2.800,00 €	2.717,29 €
./. Abgaben RV, AV, KV ./. Steuern ./. geldwerter Vorteil (1% Regelung)	- 563,50 € - 376,32 €	- 546,86 € - 354,80 € - 6,00 €
Nettogehalt	1.860,18 €	1.809,63 €
Nettobelastung		50,55 €

1.) Die tatsächliche Einsparung ist abhängig von steuerlichen Verhältnissen und kann abweichen. Wenden Sie sich hierzu an Ihren/Ihre SteuerberaterIn. Berechnung mit <https://www.mein-dienstrad.de>

Beispiel Gehaltsumwandlung

Kaufpreis E-Bike 2.450 € brutto

➤ 82,71 €

Der/die ArbeitgeberIn spart in dieser Rechnung 16,43 € pro Monat und zahlt die Wartung (10,59 €).

➤ Die zu zahlenden Steuern und Sozialabgaben reduzieren sich. Der geldwerte Vorteil wird wieder abgezogen.

➤ Die monatliche Nettobelastung für das E-Bike inkl. Versicherung und Wartung beträgt somit 50,55 € (statt 82,71 €).

1 % Regelung für Diensträder

Versteuert wird ein Viertel (auf volle 100€ abgerundet) des Bruttolistenpreises.
 $2.450 \text{ €} \div 4 = 612,50 \text{ €}$
 $600,00 \text{ €} \times 1\% = 6,00 \text{ €}$

Vorzeitige Vertragsbeendigung planbar abgesichert


Sonderfälle während der Vertragslaufzeit:

- Kündigung
- Arbeitsunfähigkeit
- Tod
- Elternzeit

Wir haben die passende Lösung für Sie!
mein-dienstrad.de nimmt diese Fälle zu **100%** zurück.



Rückgabeoption / Lösung von Sonderfällen

1. Das Rad kann **an MitarbeiterInnen** weiter gegeben werden (Nutzerwechsel).
 2. Der/die FahrerIn kann das Rad ohne Vorfälligkeitsentgelt **abkaufen**. Ratenzahlung bis zu 3 Monaten sind möglich.
 3. Der/die FahrerIn kann das Rad ohne Vorfälligkeitsentgelt und mit Raten bis zu 72 Monaten **bei uns mieten**.
 4. Der/die FahrerIn kann das Rad **zum neuen Arbeitgeber** bzw. zur neuen Arbeitgeberin **mitnehmen**, wenn die Leasinggesellschaft den neuen Arbeitgeber akzeptiert.
- 

Wenn dies alles nicht funktioniert oder gewünscht ist,
holen wir das Rad ab und beenden monatsgleich alle Verträge!



mein-dienstrad Protect

LEISTUNGS AUSZUG

- ✓ **Neuwertabsicherung**
- ✓ **Gap Schutz inkl.**
- ✓ Keine Selbstbeteiligung
- ✓ Kostenvoranschlag erst ab 500 Euro netto
- ✓ Zerstörung & Verschleiß **inkl. Bremsen und Reifen**
- ✓ **Verschleißschäden ohne Summenbegrenzungen**
- ✓ Unfall-, Sturz- und Transportschäden
- ✓ Vandalismus und Schäden durch Dritte
- ✓ Diebstahlschutz
- ✓ Elektronik-/Akkuschäden
- ✓ Feuchtigkeitsschäden
- ✓ Übermäßiger Akku Verschleiß
- ✓ Raub
- ✓ Inklusive Fahrradzubehör
- ✓ Weltweite Absicherung
- ✓ Teilnahme als Privatfahrer an Radrennen erlaubt
- ✓ Und vieles mehr...



DAS LEISTUNGSSTÄRKSTE VERSICHERUNGSPAKET AM MARKT
Versicherungspaket AV-Protect

Prämientabelle

Versicherungssumme E-Bike/Fahrrad	Monatl. Beitrag ¹
bis 500,00 €	1,74 €
bis 1.000,00 €	3,40 €
bis 1.500,00 €	5,20 €
bis 2.000,00 €	6,90 €
bis 2.500,00 €	8,60 €
bis 3.000,00 €	10,00 €
bis 3.500,00 €	11,20 €
bis 4.000,00 €	12,61 €
bis 4.500,00 €	13,99 €
bis 5.000,00 €	15,40 €
bis 5.500,00 €	16,80 €
bis 6.000,00 €	18,20 €
bis 6.500,00 €	19,60 €
bis 7.000,00 €	21,00 €
bis 7.500,00 €	22,20 €
bis 8.000,00 €	23,60 €
bis 8.500,00 €	25,00 €
bis 9.000,00 €	26,40 €
bis 9.500,00 €	27,80 €
bis 10.000,00 €	29,20 €

mein-dienstrad.de sichert Ihr Dienstradmodell vor unangenehmen finanziellen Folgen während der Laufzeit ab und gibt Ihnen Planungssicherheit.

Bei den Versicherungssummen wird der Brutto-Verkaufspreis inkl. leasingfähiges Zubehör angesetzt.²



¹ inkl. 19% Versicherungssteuer

² umfasst alle in der Kaufrechnung enthaltenen Positionen (Fahrrad, Schloss, etc.)


Servicevertrag

	 Paket Sichtinspektion UUV	 Paket Wartung Reparatur	 Paket Full-Service
2x Sichtinspektion inkl. UUV Prüfung	✓		
Fahrerdirektkommunikation	✓	✓	✓
1x Erstinspektion		✓	✓
2x Wartung mit Reparatur*		✓	✓
2x UUV Prüfung in Kombination mit Wartung		✓	✓
Pick-up Service			✓
Komoot APP Navigation			✓
	7,02 € / Monat <small>Inkl. gesetzlicher MwSt.</small>	10,59 € / Monat <small>Inkl. gesetzlicher MwSt.</small>	11,78 € / Monat <small>Inkl. gesetzlicher MwSt.</small>

Mit dem Versicherungsbaustein von AV-Protect haben alle unsere Servicepakete einen **Gegenwert** von mindestens **420,00 €**, da Reparaturen von Verschleißteilen in unbegrenzter Höhe inbegriffen sind.

Mögliche Einkaufsvorgaben für Diensträder

Grundsätzlich kann jedes Fahrrad oder E-Bike bestellt werden.

Mindestpreis: 595 € brutto
Maximalpreis: 10.000 € brutto 

Die Werte gelten **inklusive leasingfähigem Zubehör**.

S- Pedelecs bis 45 km/h und Räder unter 24 Zoll Radgröße sind nicht zu empfehlen.

Bis max. 2 Räder zeitgleich sind möglich.

Sie legen den Rahmen für Ihre Mitarbeiter fest!



Das mein-dienstrad.de – Bestellprozess im Online Portal

Radbestellung

Der/die MitarbeiterIn registriert sich und sucht sich sein Wunsch-Rad bei einem Fachhändler in seiner/ihrer Nähe aus und gibt die Bestellung alleine oder mit dem/der FahrradfachhändlerIn zusammen im Portal unter www.mein-dienstrad.de ein.

Reporting

Im Portal sind alle wichtigen Daten für das **Onlinereporting** hinterlegt (Nutzungsdaten, Versicherung, Service-Paket, etc.) **Alle Daten können per Excel- /CSV-Datei abgerufen und direkt an die Lohnbuchhaltung weitergeleitet werden.**



Überlassungsvertrag

Ein **Überlassungsvertrag** wird über das Portal automatisch generiert. Dieser ist individuell auf das Unternehmen angepasst. Der/die MA braucht den ÜV nur zu unterschreiben und wieder **hochzuladen**.

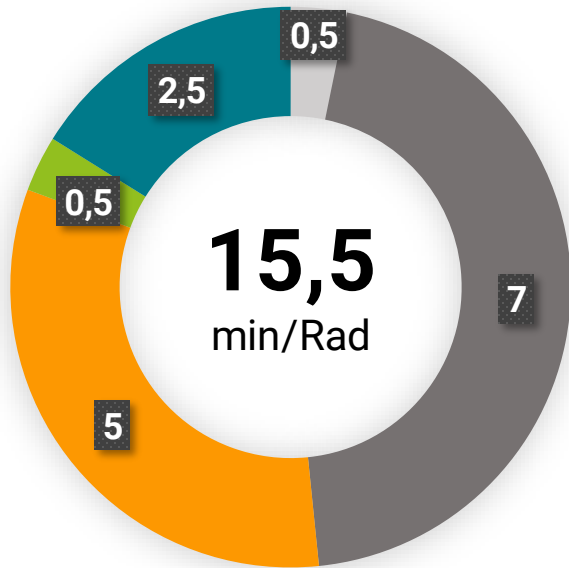
Freigabe

Der/die Dienstradbeauftragte im Unternehmen gibt anschließend die Radbestellung online frei. Per E-Mail erhält der/die MA automatisch den **Abrufschein**.

Radabholung

Das neue Dienstrad darf nun beim Fachhändler übernommen werden. Dazu braucht der/die MitarbeiterIn lediglich den **Abrufschein** vor Ort zu unterzeichnen.

Zeitaufwand mit unseren Systemen je Rad



- Freigabeprozess
- Versicherungsschaden
- Rechnungsprüfung
- Sonderfallabwicklung
- Datenexport je Rad

Interner Abwicklungsaufwand	(min)
Freigabeprozess	0,5
Datenexport je Rad	0,5
Versicherungsschaden	5
Sonderfallabwicklung	7
Rechnungsprüfung	2,5
Insgesamt	15,5

! Das Fuhrparkmanagement für Ihre Diensträder übernimmt mein-dienstrad.de.



Gerne erstellen wir Ihnen eine individuelle FTE-Rechnung!

Überlassungsvertrag/Betriebsvereinbarung

Mein Dienstrad hat fertige Musterverträge.

Diese können Sie mit unserer Unterstützung individuell anpassen.


Der Überlassungsvertrag wird automatisch im Bestellprozess erzeugt.

Auszug aus den Inhalten

- Wie die Gehaltsumwandlung betriebsintern gestaltet wird
- Wie mit den Fahrrädern umzugehen ist
- Wie die Haftung geregelt ist
- **Wie Versicherungsschäden für den/die MitarbeiterIn abzuwickeln sind**
- **Regelungen zum Vertragsende**
- **Etc. ...**

Überlassungsvertrag

für Pedelec bis 25 km/h oder Fahrrad



Zwischen _____ und _____

Mitarbeiter Nr.: _____

- nachfolgend „Mitarbeiter“ genannt - - nachfolgend „Arbeitgeber“ genannt -

wird zum Anstellungsvertrag folgende Zusatzvereinbarung geschlossen:

1. Gegenstand der Überlassung

Der Arbeitgeber überlässt dem Mitarbeiter folgendes Fahrzeug (Pedelec bis 25 km/h oder Fahrrad), nachstehend Fahrrad genannt, zur beruflichen wie auch privaten Nutzung.

Marke | Modell: _____

Rahmenart | Rahmenhöhe: _____

Farbe: _____

Zubehör: _____

Die Parteien vereinbaren als Übernahmedatum den Tag der Übergabe gemäß Abrufschein.

Ende der Laufzeit: 36 Monate ab dem ersten vollen Monat nach Übernahme

Bruttolistenpreis UVP (Fahrad inkl. Zubehör)*: _____ € (inkl. MwSt.)

*Der Bruttolistenpreis ist Grundlage für die Ermittlung des geldwerten Vorteils.

Bruttoverkaufspreis (Fahrad inkl. Zubehör)*: _____ €

*Der Verkaufspreis ist Grundlage für die Kalkulation der Nutzungsrate und der Versicherungsrate.

Fachhändler: _____

	Rate	Zuschuss durch Arbeitgeber	Arbeitnehmer
Nutzungsrate:	_____ €	_____ €	_____ €
Versicherungsrate:	_____ €	_____ €	_____ €
Servicepaket:	_____ €	_____ €	_____ €
Umwandlungsrate*:	_____ €		_____ €

*Bitte beachten Sie: die Umwandlungsrate entspricht nicht Ihrer individuellen Netto-Bezahlung. Sie können diese mit dem Leistungsjahres-Richt-Arbeitgeber ermitteln.

Geldwerter Vorteil: _____ €

mein-dienstrad.de - eine Marke der baron mobility service gmbh • Wickenweg 52 • 26125 Oldenburg

Seite 1/4

20201110_V1 9.0

Mein-dienstrad.de ist hersteller- und markenunabhängig

Deshalb gilt:

Freie Wahl beim Aussuchen des Wunschrads!

Und zwar bundesweit!

- ✓ ca. **3.500** Fahrradfachhändler mit individueller Beratung, bundesweit
- ✓ ca. **30** Online-Händler

Und falls Ihr Fachhändler noch kein Kooperationspartner sein sollte, wenden Sie sich gerne direkt an das Fachhandelsteam von [mein-dienstrad.de](https://www.mein-dienstrad.de) und senden Sie eine E-Mail an partner@baronmobil.com.

Unter www.mein-dienstrad.de/fachhaendlersuche/ können Sie nach Fahrradfachhändlern in Ihrer Umgebung suchen.



Nach Ablauf des Leasingzeitraums

Option 1

(Nicht garantierte) **Andienungsmöglichkeit** an den Fahrer oder die Fahrerin zu aktuell 15% der UVP. Unser aktueller Andienungswert ist inkl. der geldwerten Versteuerung für Ihren/Ihre MitarbeiterIn.

Option 2

Das alte Fahrrad geht an [mein-dienstrad.de](https://www.mein-dienstrad.de) zurück. Wir holen es bundesweit kostenlos ab!



Information und Kommunikation

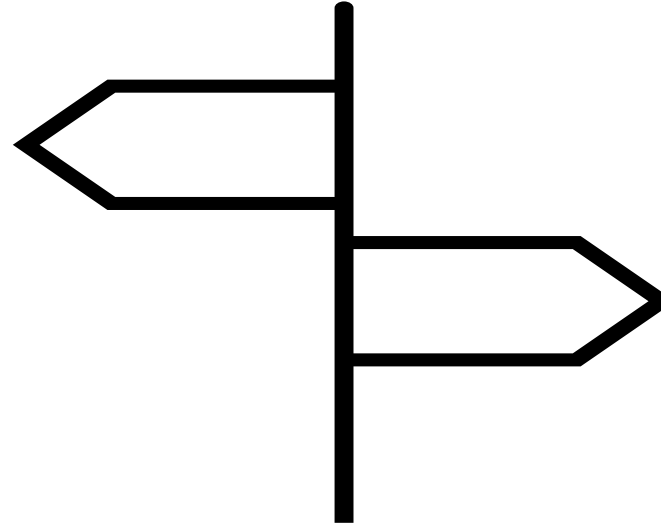
Unternehmen

Volldigitale Abwicklung und
Bereitstellung von Echtzeitdaten

Individuell angepasstes Onlineportal

Automatisch generierter
Überlassungsvertrag

**Persönliche/r
AnsprechpartnerIn**



MitarbeiterIn

Ausführliches **Infomaterial** zum Ablauf
des Dienstrad-Modells

Digitale Abwicklung über persönlichen
Zugang zum Onlineportal

Individualisierter Leasingrechner zur
Ermittlung der Nettobelastung

Versicherungsabwicklung durch unser
Team in Oldenburg

Fahredirektkommunikation über
Fahrerhotline



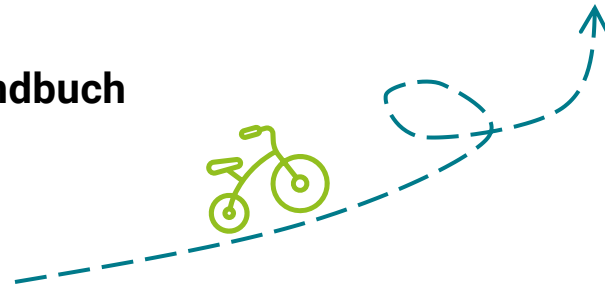
Sie nutzen die Mitarbeiterbindung und die
Gesundheitseffekte des Dienstrades.

Wir kümmern uns darum, dass es fährt!



Der Rollout mit mein-dienstrad.de

- **Demo Tage** bei Ihnen direkt **vor Ort** mit einem ansässigen Fahrrad-Fachhändler
- **Kostenlose Flyer**
- Persönliche **Ansprechpartner** in Ihrer Nähe
- Individuelle **Schulung** und **Einarbeitung** für den Dienstradbeauftragten
- Kostenloses **Arbeitnehmerhandbuch**
- Gemeinsamer **Roll-out Plan**
- Erklärvideo für die Fahrer



Vorteile für ArbeitgeberInnen

- ✓ **Mitarbeiterbindung** und **Mitarbeitergewinnung**.
- ✓ **mein-dienstrad.de Rückgabvereinbarung**.
- ✓ **Einsparung bei den Sozialabgaben**. Durch die Gehaltsanpassung sparen Unternehmen Lohnnebenkosten.
- ✓ **Geringer Aufwand für HR**. Dank des Online Bestellwesens für PC und Smartphone.
- ✓ Im Regelfall **aufwandsneutral**.
- ✓ Beitrag am Klimaschutz mit **nachhaltiger Mobilität** für MitarbeiterInnen durch **Einsparung von CO₂**.
- ✓ **Arbeitgeberschutz** durch eine 100 % Rückgaberegulung mit uns



Vorteile für ArbeitnehmerInnen

- ✓ Fahrrad-Modell nach **Wahl**.
- ✓ **Ersparnis bis zu 40%** gegenüber einem privaten Fahrradkauf.
- ✓ Zahlung in **36 Monatsbeiträgen**, die vom Gehalt einbehalten werden.
- ✓ Nutzung auch für die **Freizeit**. Für private Touren in der Freizeit darf das Dienstrad ebenso genutzt werden.
- ✓ Stärkung der **Gesundheit** und **Fitness**.
- ✓ Aktiver Beitrag am **Klimaschutz** durch **Einsparung von CO₂**.
- ✓ Keine lästige Parkplatzsuche.
- ✓ **Unabhängig** von öffentlichen Verkehrsmitteln. Ein wichtiger Aspekt in Zeiten von Corona und Grippewellen.



mein-dienstrad.de & Bergwaldprojekt e.V.

Wir pflanzen Bäume!

Als Kunde von mein-dienstrad.de bieten wir Ihnen die Möglichkeit, sich an unserem nachhaltigen Projekt zu beteiligen. Auch Ihr Unternehmen kann einen weiteren Beitrag am Klimaschutz leisten, indem so viele Angestellte wie möglich, ein Dienstfahrrad fahren.

Für **jedes neu geleaste Dienstrad** fördert mein-dienstrad.de die Pflanzung standortheimischer Bäume in Form einer **Spende an das Bergwaldprojekt**.

Machen Sie mit! Für mehr Artenvielfalt, sauberes Trinkwasser und Klimaschutz.

Gemeinsam in eine nachhaltige Zukunft radeln!

BERGWALD
PROJEKT

www.bergwaldprojekt.de



Bild von jpenio auf Pixabay



Bildquelle: www.bergwaldprojekt.de



Starten Sie jetzt mit uns Ihr Dienstrad-Projekt

[mein-dienstrad.de](https://www.mein-dienstrad.de)

Wickenweg 52

26125 Oldenburg

Tel. 0441 – 55 977 977

E-Mail: customercare@baronmobil.com





Zusatzinformationen & Onlineportal

mein-dienstrad.de

Wickenweg 52

26125 Oldenburg

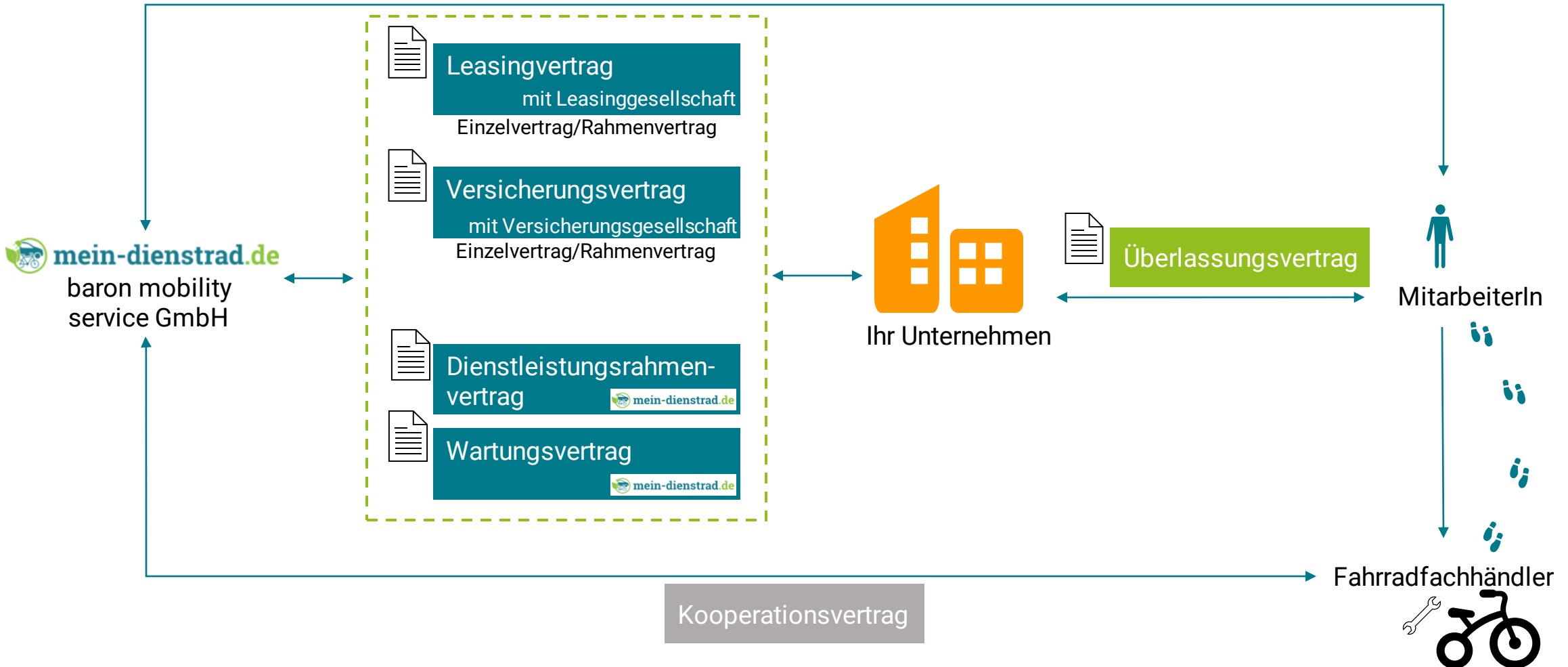
Tel. 0441 – 55 977 977

E-Mail: customercare@baronmobil.com



Vertragsverhältnisse

Ggf. Abkauf nach Leasingende



Ersparnis ArbeitgeberIn

MitarbeiterIn StKI. 1 Bundesland Niedersachsen Kirchensteuer: ja Zusatz Krankenversicherung 1,1%	ohne Leasing	mit Leasing
Monatliches Bruttogehalt	2.800,00 €	2.800,00 €
./. Leasingrate		- 80,11 €
./. Versicherung		- 8,60 €
zzgl. geldwerter Vorteil (1% Regelung)		+ 6,00 €
Berechnung für die Abzüge	2.800,00 €	2.717,29 €
Summe der Sozialabgaben ArbeitnehmerIn	563,50 €	546,86 €
Steuern	376,32 €	354,80 €
+ Summe der Sozialabgaben ArbeitgeberIn	+ 556,50 €	+ 540,07 €
Gesamtaufwand für den ArbeitgeberIn:	3.356,50 €	3.257,36 €

Auch der/die ArbeitgeberIn spart durch die Gehaltsumwandlung

→ Einsparung 16,43 € pro Monat

Ersparnis über den Leasingzeitraum:

591,48 €

pro MitarbeiterIn¹

¹ Beispielrechnung: Pro MitarbeiterIn über den gesamten Zeitraum. Die tatsächliche Einsparung ist abhängig von steuerlichen Verhältnissen und kann abweichen. Für eine genaue Berechnung wenden Sie sich bitte an Ihren Steuerberater. Berechnung mit <http://www.nettolohn.de>

Das Portal auf Ihre Bedürfnisse eingerichtet

Folgende Fahrradtypen können Sie als Dienstrad fahren:

- Fahrrad klassisch, ohne E-Antrieb
- Pedelec (E-Bikes mit bis zu 25km/h)
- S-Pedelec (E-Bikes mit mehr als 25km/h)
- Lastenrad

Folgende Zubehörteile sind erlaubt:

Das Dienstrad kann mit leasingfähigem Zubehör ausgerüstet werden. Dazu zählen alle am Rad festverbauten Anbauteile, z.B. Sattel, Sattelstütze, Gepäckträger, Lichtanlage, Spiegel, Lenker, Schutzbleche oder Pedalen. Jeweils im Wert von bis zu 140.-Euro pro Zubehörteil.

- Anbauzubehör
- Fahrradschlösser

Anzahl der Diensträder je Mitarbeiter

Maximum

Erlaubte Rad-Preisspanne inklusive Zubehör

Minimum 595,00 €

Maximum 7.000,00 €

Alle Angaben inklusive MwSt.

Auf der **Willkommenseite für MitarbeiterInnen** sehen Ihre ArbeitnehmerInnen auf einen Blick alle Informationen zum Ablauf einer Dienstradbestellung.

Sie haben im Vorfeld festgelegt, welche Räder in welcher Preisklasse geleast werden dürfen. **Diese Daten sind im Prozess automatisiert, sodass keine Überschreitung möglich ist.**

Eine **Anleitung für ArbeitnehmerInnen** zeigt in 3 Schritten wie die einfachen Abläufe zur Dienstrad-Bestellung sind.

1. Email mit Login-Daten erhalten

Guten Tag Max Mustermann,

vielen Dank für Ihr Interesse an mein-dienstrad.de. Unser Webportal erleichtert Ihnen die gesamte Verwaltung der Diensträder.

Um sich mit unserem Portal vertraut zu machen, steht Ihnen nun ein persönlicher Zugang zur Verfügung.

Ihre Logindaten lauten:

Username: maxmustermann@baronmobil.com

Sie können Ihr Passwort unter folgender Adresse setzen:

https://www.mein-dienstrad.de/web/signup?db=baron_110_production&token=eo3pA9o5uKl

Lernen Sie, wie einfach es ist, eine Bestellung anzulegen. Verschaffen Sie sich einen schnellen Überblick darüber, welche weiteren Optionen Ihnen das Portal für die Verwaltung der Leasing-Fahrräder bietet.

Ihr Team von mein-dienstrad.de

mein-dienstrad.de ist eine Marke der baron mobility service gmbh
Wickenweg 52
D-26125 Oldenburg

Telefon 0441 55 977 977
Telefax 0441 55 977 999

1

Sie bekommen zum **Start** von uns eine E-Mail mit einem Link für den Portalzugang zugesendet.

Hiermit registrieren Sie sich auf dem Online Portal.

Das Portal haben wir bereits **komplett** für Sie **eingrichtet**.

2

Nachdem Sie über den Link auf unsere Webseite gelangt sind, vergeben Sie sich Ihr **persönliches Passwort** neu, mit welchem Sie sich jederzeit einloggen können.

2. Anmeldung / Startseite

1. Sie gehen im Internet auf www.mein-dienstrad.de
2. In der Menüleiste unter „Anmelden“ erfolgt der Login
3. Auf der Startseite ist eine Übersicht über alle Funktionen

Willkommen im Dienstradportal

Hier erhalten Sie einen Überblick über alle Bestellungen Ihrer Mitarbeiter/innen und können diese inklusive dazugehöriger Dokumente verwalten. Nutzen Sie den Leasingrechner, um die individuellen Leasingraten für die Diensträder zu ermitteln und behalten Sie alle Kosten im Blick!

Alle Aufträge	5
• Bestellung erfasst / Freigabe erforderlich	2
• Warten auf Arbeitgeberfreigabe	1
• Vertragsbearbeitung	
• Rad zur Abholung freigegeben	
• Dienstrad übergeben	1
• Abgebrochene und abgelehnte Aufträge	1

Bestellung erfassen
Dateianhänge
Leasingrechner



Ihre Angaben

bearbeiten

Testsystem mein-dienstrad.de, Max Mustermann

📍 Wickenweg 52
26125 Oldenburg (Oldenburg)
Deutschland
✉ melaniedemo@baronmobil.com

Grundeinstellung

Ihr Ansprechpartner:

Customer Service
baron mobility service gmbh
☎ 04 41 55 977 977
✉ customercare@baronmobil.com

3. Alle Funktionen auf einen Blick



Willkommen im Dienstradportal

Hier erhalten Sie einen Überblick über alle Bestellungen Ihrer Mitarbeiter/innen und können diese inklusive dazugehöriger Dokumente verwalten. Nutzen Sie den Leasingrechner, um die individuellen Leasingraten für die Diensträder zu ermitteln und behalten Sie alle Kosten im Blick!

Alle Aufträge	5
• Bestellung erfasst / Freigabe erforderlich	2
• Warten auf Arbeitgeberfreigabe	1
• Vertragsbearbeitung	
• Rad zur Abholung freigegeben	
• Dienstrad übergeben	1
• Abgebrochene und abgelehnte Aufträge	1

Bestellung erfassen
Dateianhänge
Leasingrechner

Die Startseite bietet Ihnen einen Überblick über alle Funktionen.

Sie **verwalten** effizient Ihren Dienstrad-Fuhrpark mit nur ein paar Maus-Klicks.

Dokumente wie z.B. die Überlassungsverträge sind hier hinterlegt.

Ein **personalisierter Leasingrechner**, mit den Rahmenbedingungen Ihres Unternehmens (z.B. Kosten für Wartung/Inspektion und Versicherung) ist bereits installiert.

4. Aufträge verwalten

🏠 Alle Aufträge

Alle Aufträge

Bestellung erfasst Warten auf Arbeitgeberfreigabe Vertragsbearbeitung Rad zur Abholung freigegeben Dienstrad übergeben Abgebrochen

Suche... 🔍

Exportiere Gesamtliste: **Excel CSV Kurzexport**

Auftrag	Mitarbeiter	Mitarbeiternummer	Anfrage-Nr.	Bestelldatum	Leasingrate	Dokumente	Status
MDR2023166	Testsystem mein-dienstrad.de, Max Mustermann			24.08.2020	98,66 €		Warten auf Arbeitgeberfreigabe
MDR2023165	Testsystem mein-dienstrad.de, Max Mustermann			24.08.2020	98,66 €		Bestellung erfasst
MDR2021754	Testsystem mein-dienstrad.de, Tester2 Terster3	12345543		13.07.2020	67,66 €		Bestellung erfasst
MDR2021103	Testsystem mein-dienstrad.de, mein-dienstrad.de Testperson			24.06.2020	93,10 €		Abgebrochen
MDR2021101	Testsystem mein-dienstrad.de, mein-dienstrad.de Testperson		1	24.06.2020	62,87 €		Dienstrad übergeben

Unter **Aufträge** sind alle laufenden und aktiven Vorgänge hinterlegt.

Ihnen wird jede Aktivität farblich angezeigt. Sie sehen sofort, welche Aufträge neu eingegangen sind und auf eine Freigabe warten.

Dokumente (Rad-Bestellung, Überlassungsvertrag, Abrufschein, etc.), die bereits von dem bzw. der ArbeitnehmerIn hochgeladen wurden, werden hier gespeichert.

Sie können jederzeit die **Daten** für die Gehaltsabrechnung an die Personalbuchführung **exportieren**.

4. Aufträge verwalten

Per Klick gelangen Sie in den **detaillieren Auftrag**.

🏠 [Alle Aufträge](#)

Bestellung erfasst Warten auf Arbeitgeberfrei

Suche... 🔍

Auftrag	Mitarbeiter
MDR2023166	Testsystem mein-dienstrad.de, Max Mustermann
MDR2023165	Testsystem mein-dienstrad.de, Max Mustermann
MDR2021754	Testsystem mein-dienstrad.de, Tester2 Terster3
MDR2021103	Testsystem mein-dienstrad.de, mein-dienstrad.de Testperson
MDR2021101	Testsystem mein-dienstrad.de, mein-dienstrad.de Testperson

mein-dienstrad.de

[Aktuelles](#) [Arbeitnehmer](#) [Arbeitgeber](#) [Selbstständige](#) [Fachhändler](#) [Leasingrechner](#) [Händlersuche](#)

[Fachhandelsportal](#) [Kontakt](#) [Max Mustermann ▾](#)

🏠 [Alle Aufträge](#) / MDR2023166

Angebot MDR2023166 [Freigeben](#) [Ablehnen](#) [Überlassungsvertrag](#)

Datum: 24.08.2020

Dienstradnutzer/in
 Testsystem mein-dienstrad.de, Max Mustermann
 Wickenweg 52
 26125 Oldenburg (Oldenburg)
 Deutschland

Kunden-Partnercode
TESTMD

Fachhandelspartner
 Lucky Bike Osnabrück GmbH
 Am Schürholz 2 A
 49078 Osnabrück
 Deutschland

Aktuelle Daten

Leasingvertrag Anfragenummer: Vertragsnummer: Leasinggeber:	 Albis Fullservice Leasing GmbH	Bestellverlauf Bestelldatum: Freigabedatum Arbeitgeber: Leasingvertrag Versanddatum: Leasingvertrag Rücksendedatum: Übergabedatum Fachhandel:	 24.08.2020
Vertragslaufzeit Vertragsbeginn: Vertragsende:		Versicherungstarif Protect+ Versicherung netto / Jahr: Versicherung brutto / Jahr: Versicherung netto / Monat: Versicherung brutto / Monat:	 147,23 € 175,20 € 12,27 € 14,60 €
Leasingrate Leasingrate netto: Leasingrate brutto:	 98,66 € 114,45 €	Servicepaket Wartung Reparatur Service netto / Monat:	 8,90 €
Steuerliche Daten Zu versteuernder geldwerter Vorteil: Umsatzsteueranteil aus geldwertem Vorteil:	 9,00 € 4,97 €		

5. Eingabe einer Dienstradbestellung

Unser Portal ist für Ihre ArbeitnehmerInnen so eingerichtet, dass diese sich einmalig registrieren und anschließend eigenständig ihre Dienstradbestellung ins Portal eingeben. FachhändlerInnen können ebenfalls Dienstrad-Bestellungen direkt ins Portal eingeben. Sollte ein Arbeitnehmer oder eine Arbeitnehmerin keine Möglichkeit finden, sich im Portal anzumelden, können Dienstradbeauftragte die Bestellung vornehmen.

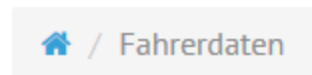


Bestellung erfassen

Dateianhänge

Leasingrechner

1 Sie gehen im Portal auf die **Startseite** und wählen die Option „Bestellung erfassen“.



🏠 / Fahrerdaten

2 Im nächsten Schritt geben Sie die **E-Mail Adresse des Arbeitnehmers oder der Arbeitnehmerin** ein, der oder die das Dienstrad beantragt hat und klicken auf „Bestellung erfassen“.

Bitte geben Sie die Emailadresse oder den Kundenreferenzcode (Nicht Partnercode) des/der Dienstradnutzer/in ein.



E-Mail oder mein-dienstrad.de - Kundenreferenz

BESTELLUNG ERFASSEN

5. Eingabe einer Dienstradbestellung

[Home](#) / Raddaten

Radtyp <input type="text" value="Pedelec / E-Bike bis 25 km/h"/>	Fachhändler * <input type="text" value="Suche nach Postleitzahl, Name oder Ort"/>	Testsystem mein-dienstrad.de, Max Mustermann melaniedemo@baronmobil.com B2621QTA
Produktmarke* <input type="text" value="Abus, Cannondale, ..."/>	Produktname* <input type="text" value="Produktbezeichnung, Modellname, etc."/>	Fahrradtyp <input type="text" value="Trekking, MTB, etc."/>
Farbe <input type="text" value="Rot, Silber, Schwarz, etc."/>	Rahmenart <input type="text" value="Herren/Diamant"/>	Rahmengröße* <input type="text"/>
Rahmennummer (falls bekannt) <input type="text" value="Falls vorhanden"/>	Bruttolistenpreis (UVP)* Rad Brutto in € <input type="text" value="0,00"/>	Verkaufspreis * Rad Brutto in € <input type="text" value="0,00 (inkl. eventueller Rabatte)"/>
Lagerstatus <input type="text" value="Händler reserviert das Rad"/>		

Bestellung abbrechen

1

Sie geben die notwendigen **Fahrrad-Daten**, die Sie vom Angebot des Fachhändlers entnehmen, in das Bestellformular ein.

2

Wenn alle Daten vollständig sind (**inkl. leasingfähigem Zubehör**), klicken Sie zum Abschluss auf „Bestellung erfassen“.

5. Eingabe einer Dienstradbestellung

🏠 / Fahrerdaten

Lieber mein-dienstrad-Kunde,
Deine Leasinganfrage für ein Dienstrad ist eingegangen. Was ist als nächstes zu tun? Bitte lade den Überlassungsvertrag aus Deinem Fahrerportal herunter und prüfe diesen aufmerksam. Wenn alles in Ordnung ist, unterschreibe den Überlassungsvertrag und lade diesen vollständig über das Fahrerportal als PDF wieder hoch. Anschließend wird der Dienstradbeauftragte bei Deinem Arbeitgeber Dein neues Dienstrad zur Abholung freigeben. Sobald Du Dein Dienstrad abholen kannst, senden wir Dir eine SMS.
Dein Team von mein-dienstrad.de

Angebot drucken

Weitere Bestellung erfassen

Bitte geben Sie die Emailadresse oder den Kundenreferenzcode (Nicht Partnercode) des/der Dienstradnutzer/in ein.

E-Mail oder mein-dienstrad.de - Kundenreferenz

BESTELLUNG ERFASSEN

Verwerfen

✓ Fertig!

So schnell geht eine Dienstrad-Bestellung. Sie können nun die Bestellung für Ihre Arbeitnehmerin oder Ihren Arbeitnehmer ausdrucken.

5. Eingabe einer Dienstradbestellung / Bestätigung

Wichtig: die nächsten Schritte zu Ihrem neuen Dienstrad



service@baronmobil.com
An Max Mustermann

Antworten Allen antworten Weiterleiten

Mo 24.08.2020 11:47

Lieber mein-dienstrad-Kunde,

Deine Leasinganfrage für ein Dienstrad ist eingegangen. Was ist als nächstes zu tun? Bitte lade den Überlassungsvertrag aus Deinem Fahrerportal herunter und prüfe diesen aufmerksam. Wenn alles in Ordnung ist, unterschreibe den Überlassungsvertrag und lade diesen **vollständig** über das Fahrerportal als PDF wieder hoch. Anschließend wird der Dienstradbeauftragte bei Deinem Arbeitgeber Dein neues Dienstrad zur Abholung freigeben. Sobald Du Dein Dienstrad abholen kannst, senden wir Dir eine SMS.

Dein Team von mein-dienstrad.de

Ihr Team von mein-dienstrad.de

Administrator
0441 55977977
Administrator@baronmobil.com

mein-dienstrad.de ist eine Marke der baron mobility service gmbh

Wickenweg 52
D-26125 Oldenburg

Hotline 0441 - 55 977 977
Telefax 0441 - 55 977 999

Eingetragen: Oldenburg / HRB 210286

1

Nach Erfassung der Bestellung erhält der/die **ArbeitnehmerIn** automatisch eine **Bestätigungs-E-Mail** über die Bestellung.

2

Hierin wird der/die ArbeitnehmerIn aufgefordert, den **Überlassungsvertrag** herunterzuladen, zu unterzeichnen und im Portal wieder hochzuladen.

5. Eingabe einer Dienstradbestellung / Überlassungsvertrag

Überlassungsvertrag

für Pedelec bis 25 km/h oder Fahrrad

Zwischen _____ und _____

Mitarbeiter Nr.: _____

- nachfolgend „Mitarbeiter“ genannt - - nachfolgend „Arbeitgeber“ genannt -

wird zum Anstellungsvertrag folgende Zusatzvereinbarung geschlossen:

1. Gegenstand der Überlassung

Der Arbeitgeber überlässt dem Mitarbeiter folgendes Fahrzeug (Pedelec bis 25 km/h oder Fahrrad), nachstehend Fahrrad genannt, zur beruflichen wie auch privaten Nutzung:

Marke | Modell: _____

Rahmenart | Rahmenhöhe: _____

Farbe: _____

Zubehör: _____

Die Parteien vereinbaren als Übernahmedatum den Tag der Übergabe gemäß Abrufschein.

Ende der Laufzeit: 36 Monate ab dem ersten vollen Monat nach Übernahme

Bruttolistenpreis UVP (Fahrzeug inkl. Zubehör)*: _____ € (inkl. MwSt.)
*Der Bruttolistenpreis ist Grundlage für die Ermittlung des geldwerten Vorteils.

Bruttoverkaufspreis (Fahrzeug inkl. Zubehör)*: _____ €
*Der Verkaufspreis ist Grundlage für die Kalkulation der Nutzungsrate und der Versicherungsrate.

Fachhändler: _____

	Rate	Zuschuss durch Arbeitgeber	Arbeitnehmer
Nutzungsrate:	€ _____	€ _____	€ _____
Versicherungsrate:	€ _____	€ _____	€ _____
Servicepaket:	€ _____	€ _____	€ _____
Umwandlungsrate*:			€ _____

*Bitte beachten Sie: die Umwandlungsrate entspricht nicht Ihrer individuellen Netto-Belastung. Sie können diese mit dem Leistungsschreiber Ihres Arbeitgebers ermitteln.

Geldwerter Vorteil: _____ €

mein-dienstrad.de - eine Marke der baron mobility service gmbh - Wickenweg 52 - 26125 Oldenburg Seite 1/4

20201118_v1.9.0

1

Der **Überlassungsvertrag** zwischen Ihnen und dem/der ArbeitnehmerIn wird **automatisch** generiert.

2

Der/die **ArbeitnehmerIn** braucht diesen nur auszudrucken, zu unterschreiben und im **Portal** wieder **hochzuladen**.

3

Sobald der Überlassungsvertrag hochgeladen wurde, kann die **Dienstrad-Bestellung** von Ihnen **freigegeben** werden.

Und so geht es nach der Bestellung weiter:

- 1** Als Dienstradbeauftragter können Sie die Bestellung nach Unterzeichnung des Überlassungsvertrages **im Portal freigeben**. Die Freigabe wird automatisch zu mein-dienstrad.de weitergeleitet.
- 2** Der/die ArbeitnehmerIn erhält anschließend eine E-Mail über die Freigabe sowie das **Abrufschein**, welches er zur Rad-Abholung beim Fachhändler benötigt. Mit der Freigabe des Antrages wird auch automatisch der/die Fahrrad-FachhändlerIn informiert.
- 3** Mit dem Tag der Abholung (Übernahme) beginnt der **Leasingvertrag** zu laufen. Die Umsetzung erfolgt in der Gehaltsabrechnung per Gehaltsumwandlung.